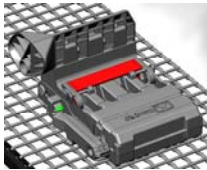










# Holden America Sistemas de Chock

## Lista de Productos

	<u>NUMERO DE PARTE</u>	<u>DESCRIPCIÓN</u>
<b>GRIP-LOCK™ CHOCKS</b>		
	GLC-7040	Grip-Lock™ Chock de la Mano Derecha (Nueva)
	GLC-7040R	Grip-Lock™ Chock de la Mano Derecha (Reacondicionado)
	GLC-7041	Grip-Lock™ Chock de la Mano Izquierda (Nueva)
	GLC-7041R	Grip-Lock™ Chock de la Mano Izquierda (Reacondicionado)
<b>GRATE-LOCK™ CHOCKS</b>		
	GLC-7026	Grate-Lock™ Chock de la Mano Derecha (Nueva)
	GLC-7026R	Grate-Lock™ Chock de la Mano Derecha (Reacondicionado)
	GLC-7027	Grate-Lock™ Chock de la Mano Izquierda (Nueva)
	GLC-7027R	Grate-Lock™ Chock de la Mano Izquierda (Reacondicionado)
<b>CHOCK COMPLEMENTARIA</b>		
	GLC-3200	Block-Chock
<b>GANCHO DE ALMACENAMIENTO</b>		
	GLC-3210	Gancho de Block-Chock (Estándar)
<b>PESTILLOS HANDLE-LOCK</b>		
	GLC-3084	Pestillo Handle-Lock de la Mano Derecha
	GLC-3085	Pestillo Handle-Lock de la Mano Izquierda
<b>BANDEJAS DE ALMACENAMIENTO</b>		
	GLC-7034	Bandeja de Almacenamiento de la Mano Derecha
	GLC-7035	Bandeja de Almacenamiento de la Mano Izquierda

**NUMERO DE PARTE      DESCRIPCIÓN**

**CIERRES**



**GLC-5013**      **Kit de Cierre de Bandeja de Almacenamiento (Estándar)**  
 El kit incluye: 1 x GLC-2006 (5/8" x 0.725" Tuerca de Well);  
 1 x GLC-2007 (5/16" x 3/4" Tornillo);  
 1 x GLC-2008 (5/16" Rondana)

**GLC-5027**      **Kit de Cierre de Bandeja de Almacenamiento (Art. Bi-Nevel)**  
 El kit incluye: 1 x GLC-2009 (3/4" x 1-1/16" Tuerca de Well);  
 1 x GLC-2010 (3/8" x 1-1/4" Tornillo);  
 1 x GLC-2011 (3/8" Rondana)

**GLC-5034**      **Kit de Cierre de Bandeja de Almacenamiento (Largo)**  
 El kit incluye: 1 x GLC-2012 (5/8" x 1.100" Tuerca de Well);  
 1 x GLC-2013 (5/16" x 1-1/4" Tornillo);  
 1 x GLC-2008 (5/16" Rondana)

*Nota: Partes para el kit pueden ser adquiridas por separado. Por favor contáctenos para más información.*

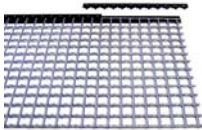


**GLC-2040**      **Remache de Plataforma de Bisagra**

**KITS DE REJILLA Y BISAGRA**



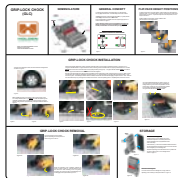
**GLC-5040**      **Kit de Bisagra**  
 El kit incluye: 4 x GLC-6001 (Base de Bisagra);  
 4 x GLC-6002 (Retenedor de Bisagra);  
 1 x GLC-6003 (Retenedor de Extremo de Bisagra)



**GLC-7102**      **Kit de Panel de Rejilla y Bisagra (Montado)**  
 El kit incluye: 1 x GLC-6000 (Panel de Rejilla Estándar);  
 4 x GLC-6001 (Base de Bisagra);  
 4 x GLC-6002 (Retenedor de Bisagra);  
 1 x GLC-6003 (Retenedor de Extremo de Bisagra)

*Nota: Se requieren aproximadamente 8 Remaches de Plataforma de Bisagra para colocar 1 kit en la plataforma del vagón y se requieren 2 Remaches de Plataforma de Bisagra para cada pieza de Retenedor de Extremo de Bisagra.*

**PLACARES INSTRUCCIONALES**



**GLC-5037**      **48 Grate-Lock™ Chock/48 Block-Chock Configuración - Inglés**

**GLC-5058**      **96 Grip-Lock™ Chock Configuración - Inglés**

**GLC-5082**      **48 Grip-Lock™ Chock Configuración - Inglés**



**NUMERO DE PARTE**      **DESCRIPCIÓN**

**KITS DE PREVENCIÓN DE ROBO DE PANEL DE REJILLA**



GLC-5084

Kit de Grate-Guard™ (para espesor de chapa de  
plataforma 0.250" – 0.375")  
El kit incluye: 1 x GLC-3296 (Bloque de Grate Guard™);  
1 x GLC-2042 (Remache de BOM)



GLC-5085

Kit de Grate-Guard™ (para espesor de chapa de  
plataforma 0.075" – 0.200")  
El kit incluye: 1 x GLC-3296 (Bloque de Grate Guard™);  
1 x GLC-2042 (Remache de BOM);  
1 x GLC-2043 (Espaciador de Grate-Guard™)